



PROJETA
PESQUISA DE MERCADO
E OPINIÃO PÚBLICA

Pesquisa de Opinião Pública

Município:
Presidente Figueiredo

18, 19 e 20 Agosto de 2023



eleições 2024 | metodologia

Metodologia: Foi utilizado o método de amostragem aleatória por conglomerados em 2 estágios.

1º estágio - São sorteados os conglomerados (Setores Censitários) através do método PPT (Probabilidade Proporcional ao Tamanho) sistemático, onde o tamanho é o número de moradores nos setores.

2º estágio - São selecionados moradores dentro de cada Setor Censitário, seguindo algumas cotas pré-estabelecidas, descritas abaixo.

Gênero: Masculino e Feminino.

Idade: 16-24, 25-34, 35-44, 45-59 e 60-e mais.

Nível Econômico: À definir.

Amostra: 521

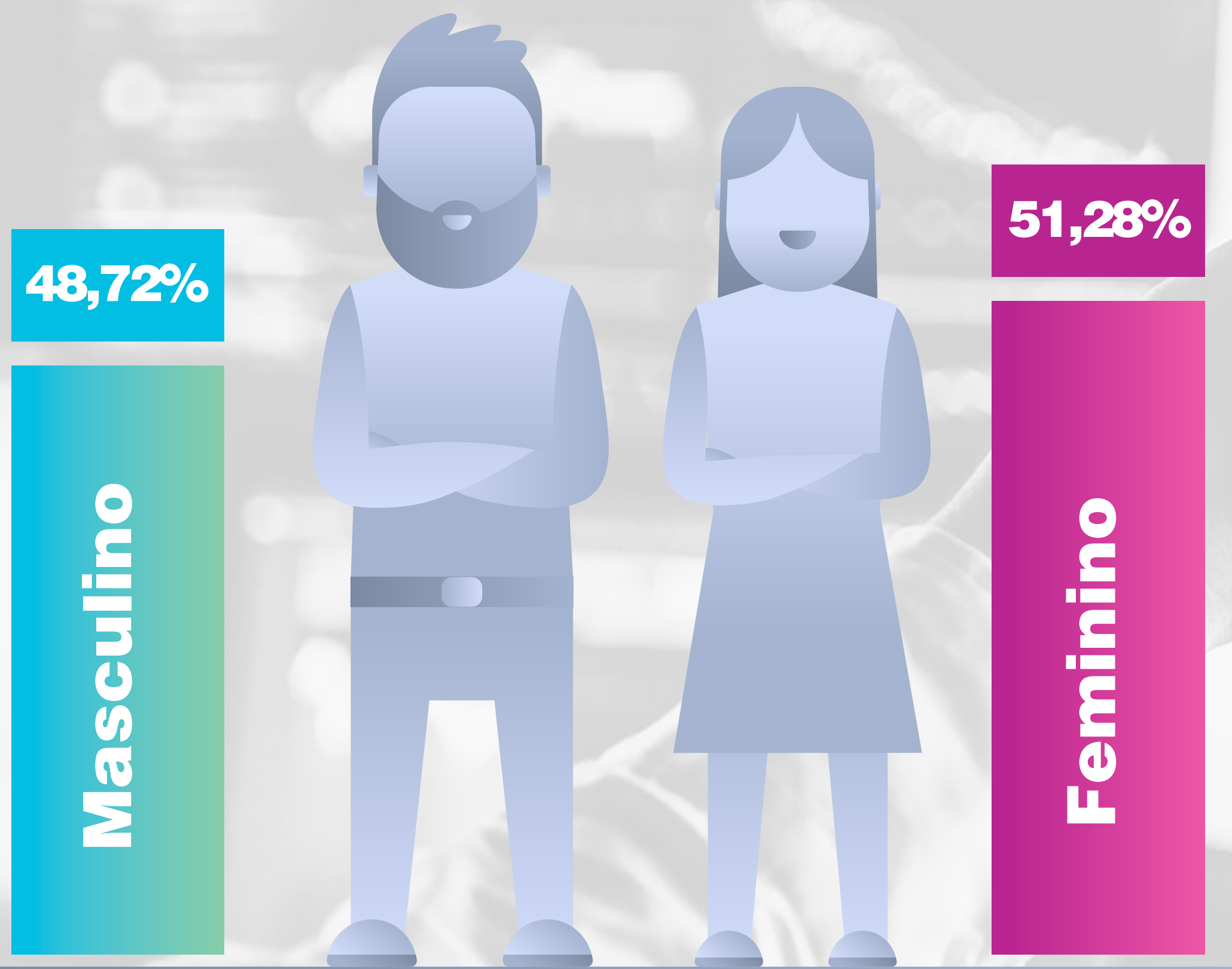
Margem de erro: 3,4%

Nível de confiança: 95%

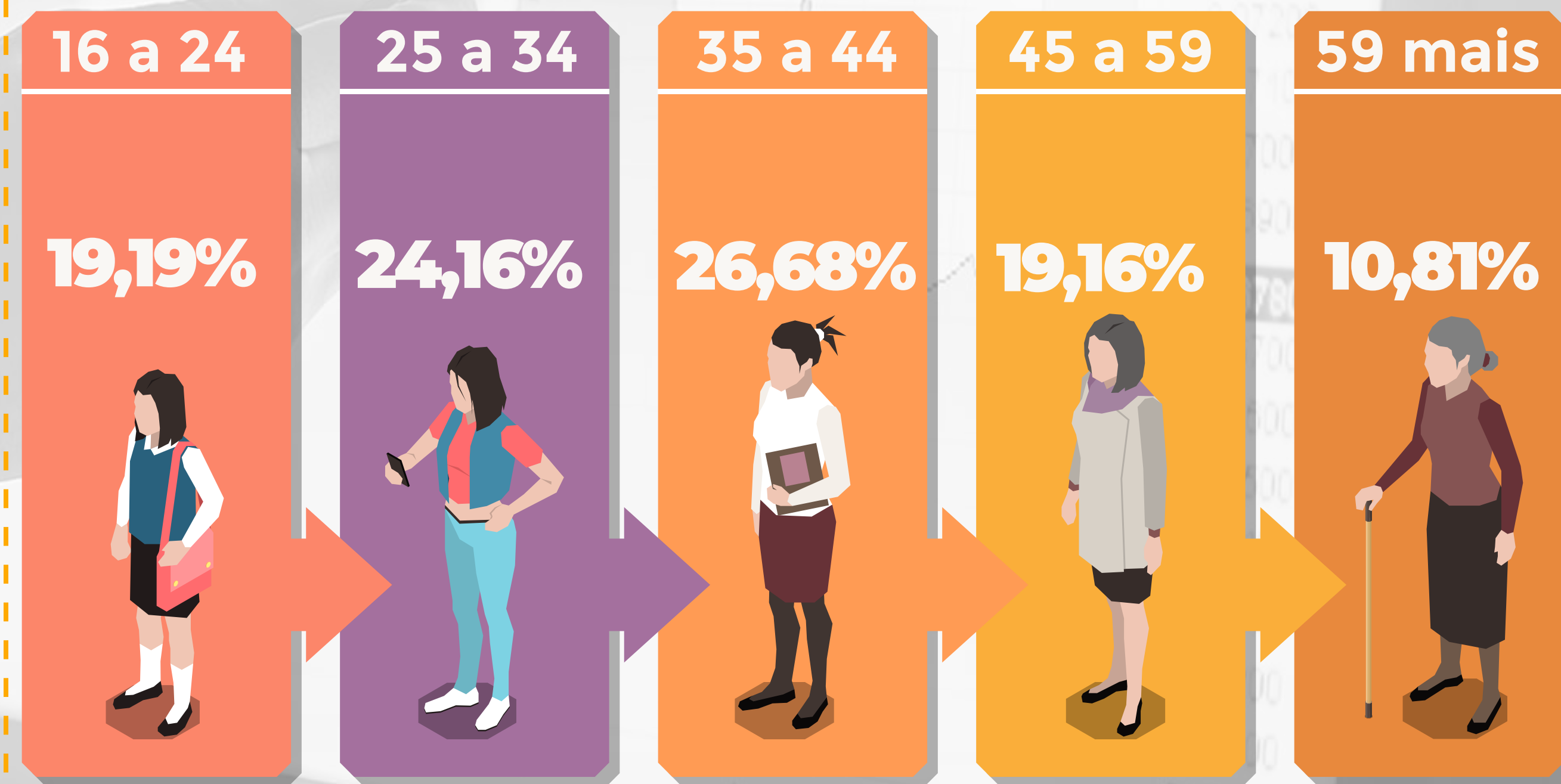
Data da Coleta: 18, 19 e 20 Agosto de 2023

eleições 2024 | perfil da amostra

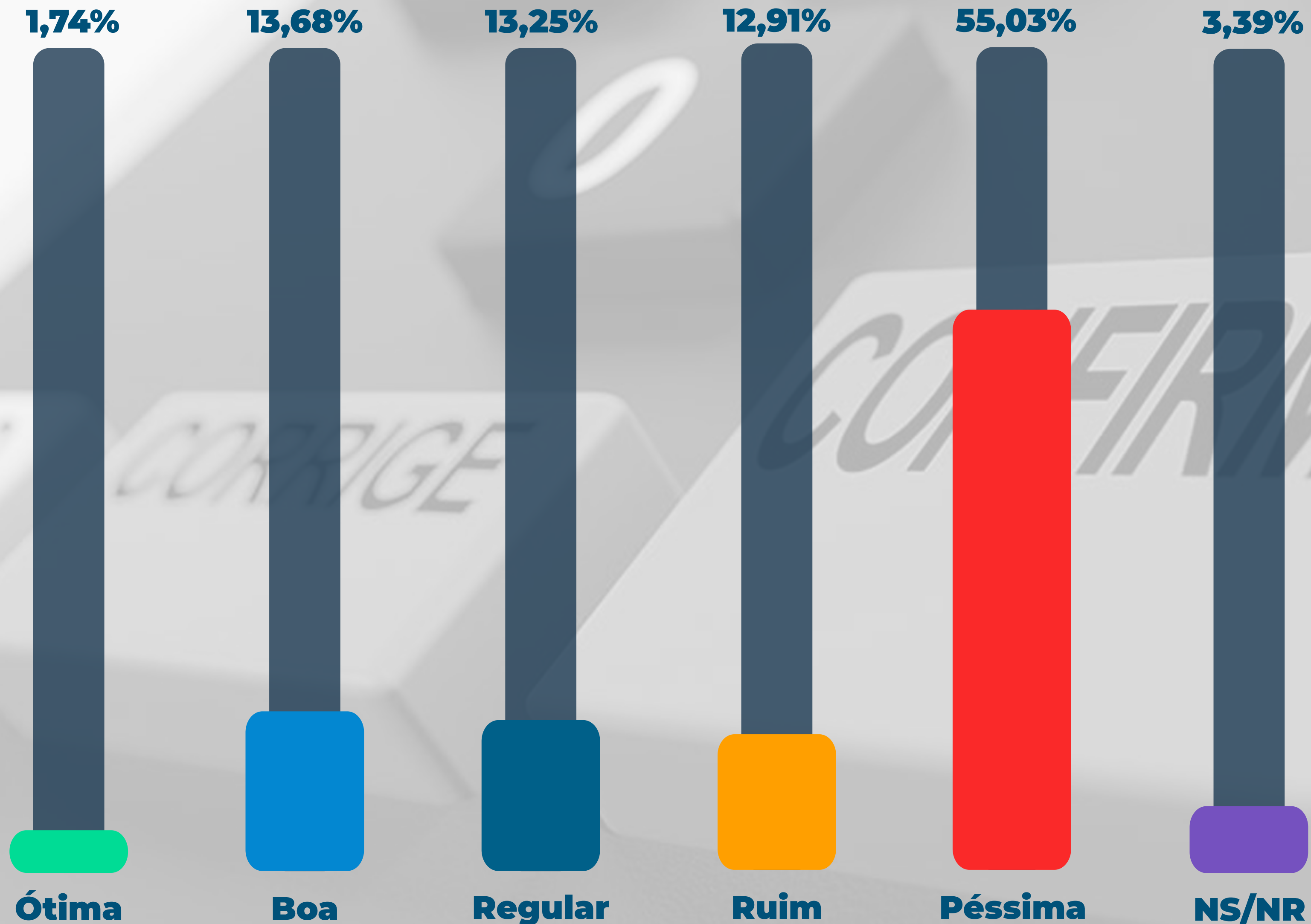
sexo



faixa etária

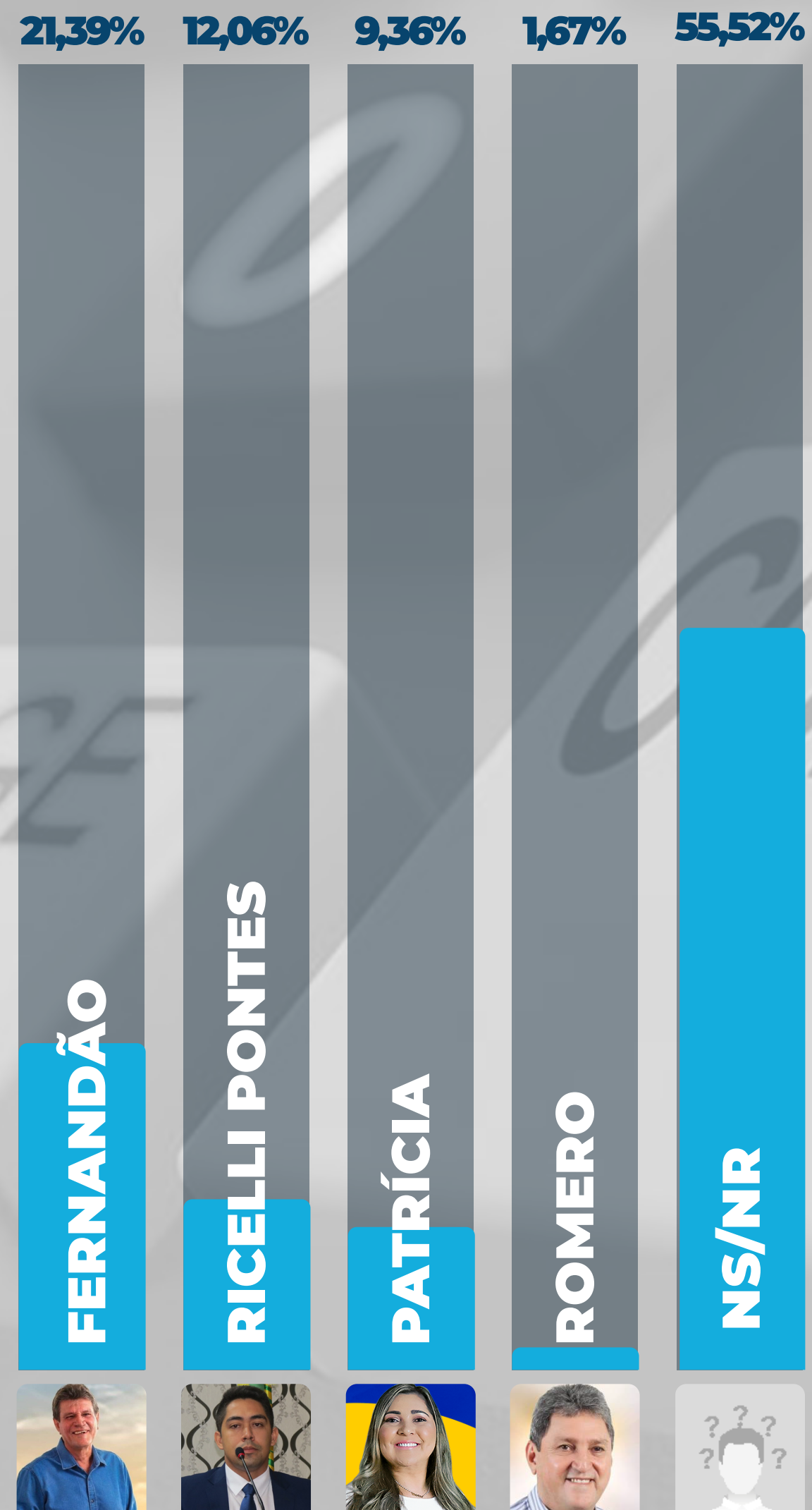


Como o(a) sr(a) avalia a gestão da Prefeita de sua cidade?



Presidente Figueiredo
eleições 2024

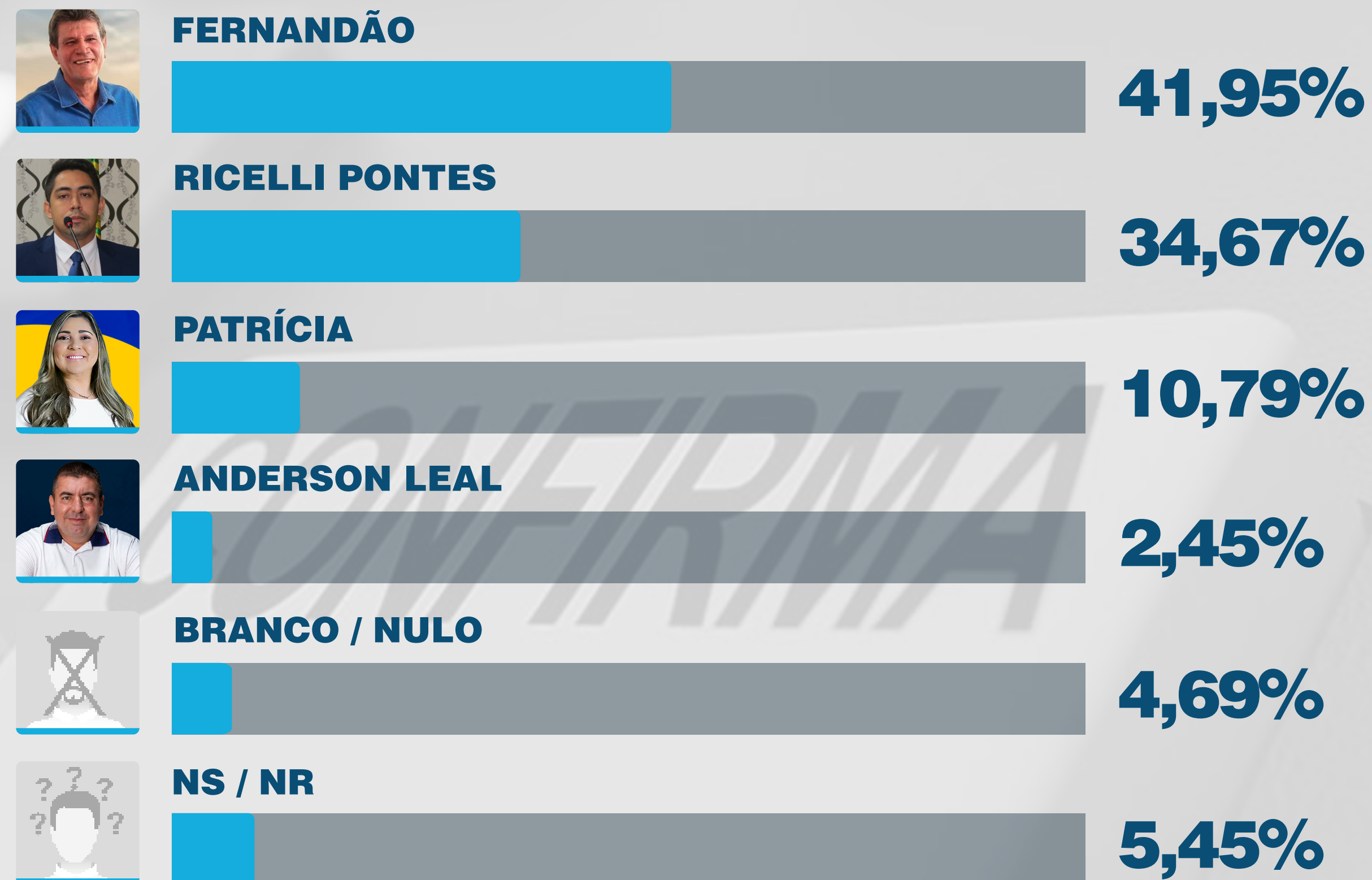
Se a eleição para Prefeitura de Presidente Figueiredo fosse hoje, em quem o(a) Sr.(a) votaria? **(ESPONTÂNEA)**



Grupo Projeta

eleições 2024

Se os candidatos para Prefeitura de Presidente Figueiredo fossem esses, em qual deles o(a) Sr.(a) votaria, se a eleição fosse hoje? **(ESTIMULADA)**



Presidente Figueiredo

Grupo Projeta

eleições 2024

E qual deles o Sr.(a) rejeita? Ou seja, NÃO votaria de forma nenhuma? **(REJEIÇÃO)**





PROJETA